



Symbolbild



YOUNG LIVING

ALTHOFEN
KRUMFELDEN



KP
REAL

www.kpreal.at





Symbolbild

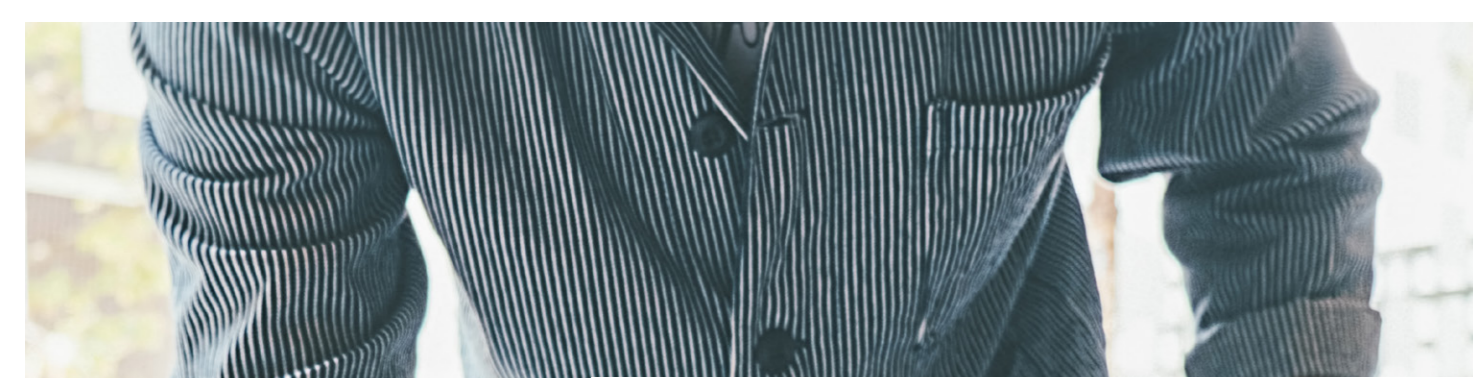
Modernes Wohnen in optimaler Lage

Im aufstrebenden Ortsteil Krumfelden der Stadtgemeinde Althofen in wunderschöner, grüner Lage entstehen in der ersten Baustufe sieben Reihenhäuser. Hier überzeugt nicht nur der sonnenverwöhnte Standort und die familienfreundliche Umgebung sondern auch die Vielfalt Althofens als Freizeit- und Wohlfühlregion.

Im Fokus steht moderne Architektur mit klaren Linien und funktionalem Design – große Fensterflächen lassen den Wohnraum mit der Terrasse und dem anschließenden Eigengarten verschmelzen und bieten ein unvergleichbares Wohngefühl. Nachhaltige Bauweise am neuesten Stand der Technik verbunden mit hochwertiger Ausstattung erfüllen alle Anforderungen an zeitgemäßes Wohnen.



Symbolbild



Bauausführung und Gebäudekonstruktion

Die Häuser werden schlüsselfertig errichtet, individuell bemustert und verfügen über einen großen Wohn-Essbereich im Erdgeschoss und drei Schlafzimmer im Obergeschoss. Im Eingangsbereich ist das jeweilige Doppelcarport sowie ein Technikraum angeordnet. Süd-westseitig wird eine Terrasse mit anschließendem Gartenabstellraum errichtet, welche von der Gartenfläche umgeben ist.

BAUFELD:	Neubau Holzriegelbauweise
WÄRMEVERSORGUNG:	Fußbodenheizung mittels Luftwärmepumpe
DACH:	Pulldach, zweilagiges Foliendach
FENSTER:	3-fach isolierverglast Sonnenschutz durch Raffstore
BÖDEN:	Parkett- bzw. Fliesenböden
KÜCHE:	Einbauküche der Marke DAN



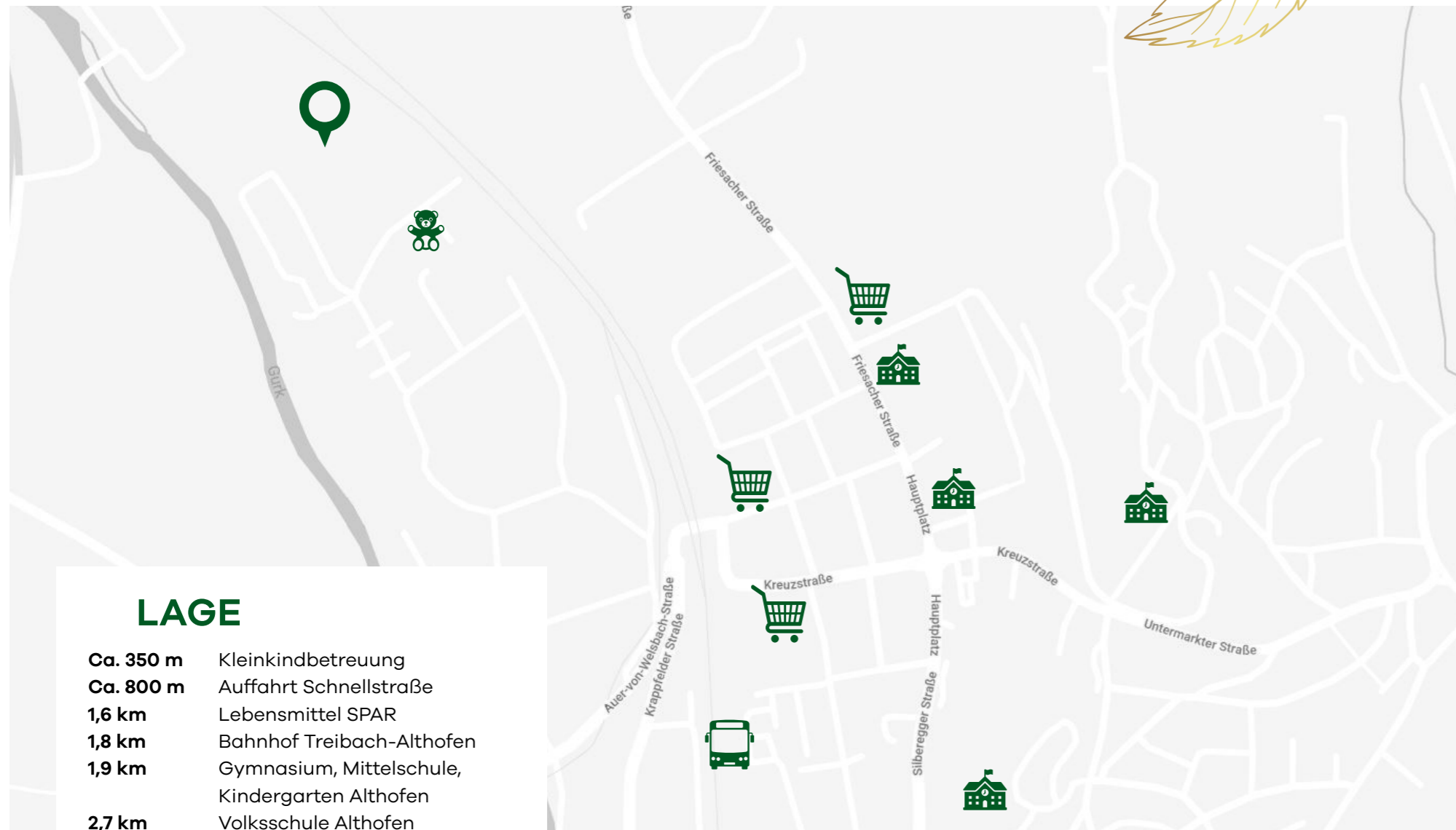
Hochwertig verarbeitet und sorgfältig geplant...

...WEIL UNS IHRE ZUKUNFT AM HERZEN LIEGT.



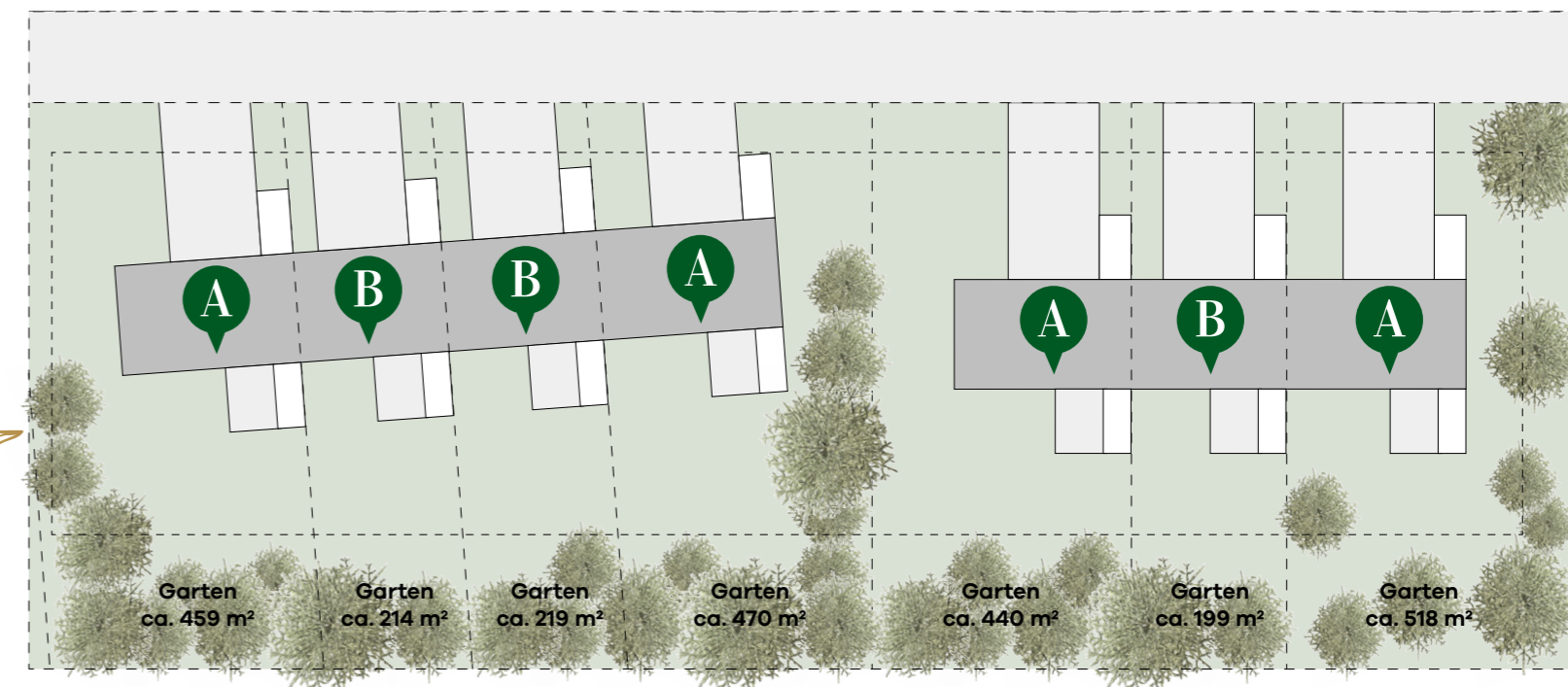
Die Lage der Häuser

Eine Übersicht der Häuser mit den Standorten am Lageplan.
Genauere Ansichten sowie Grundrisse der einzelnen Häuser finden Sie auf den folgenden Seiten.



LAGE

- Ca. 350 m** Kleinkindbetreuung
- Ca. 800 m** Auffahrt Schnellstraße
- 1,6 km** Lebensmittel SPAR
- 1,8 km** Bahnhof Treibach-Althofen
- 1,9 km** Gymnasium, Mittelschule,
Kindergarten Althofen
- 2,7 km** Volksschule Althofen





Symbolbild



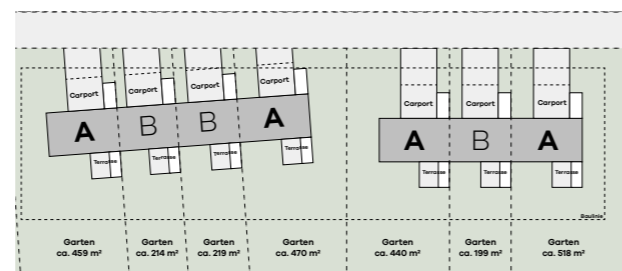
Symbolbild



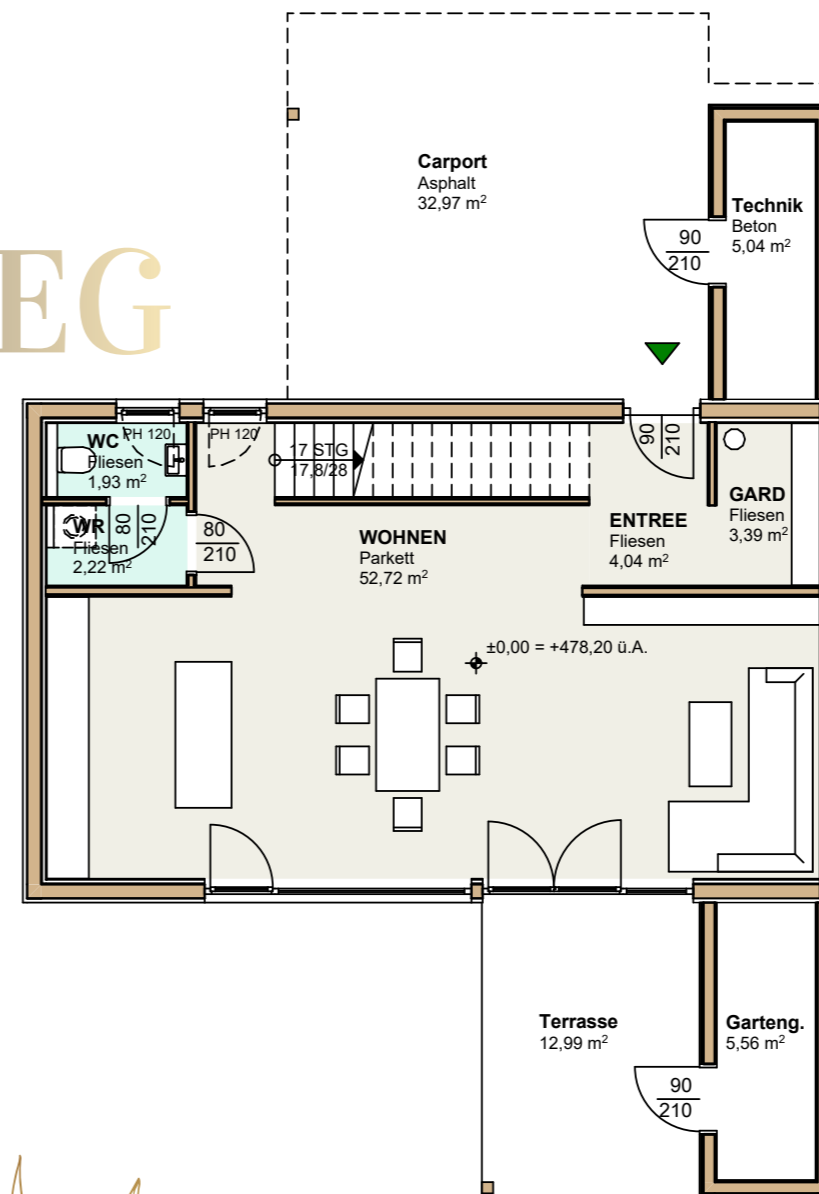
Symbolbild

TYP A

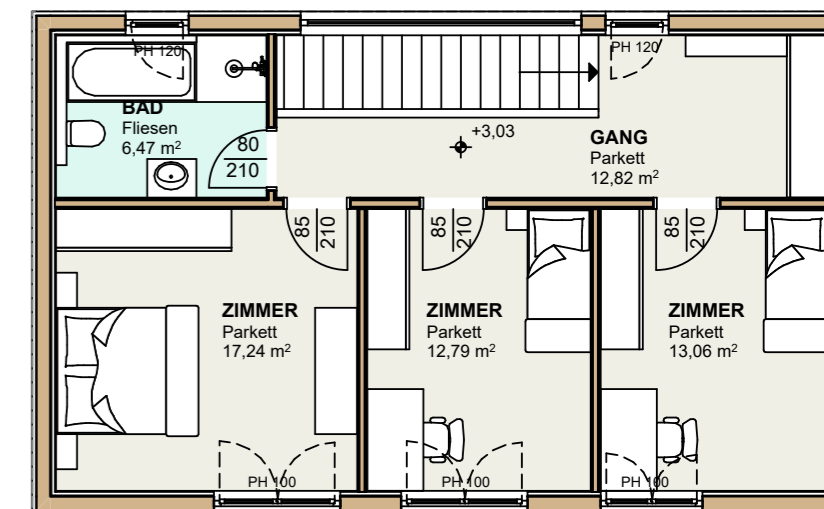
- WOHNNUTZFLÄCHE:** 128 m²
- TERRASSE:** 13 m²
- GARTEN:** von 440 - 518 m²
- STELLPLÄTZE:** 2



EG



OG





Symbolbild



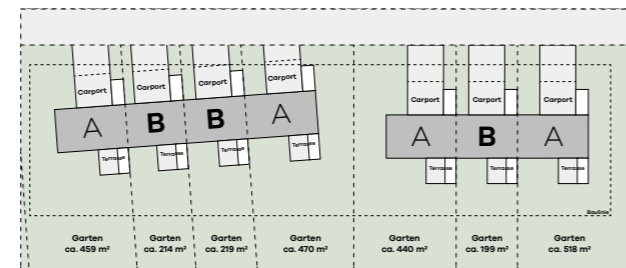
Symbolbild



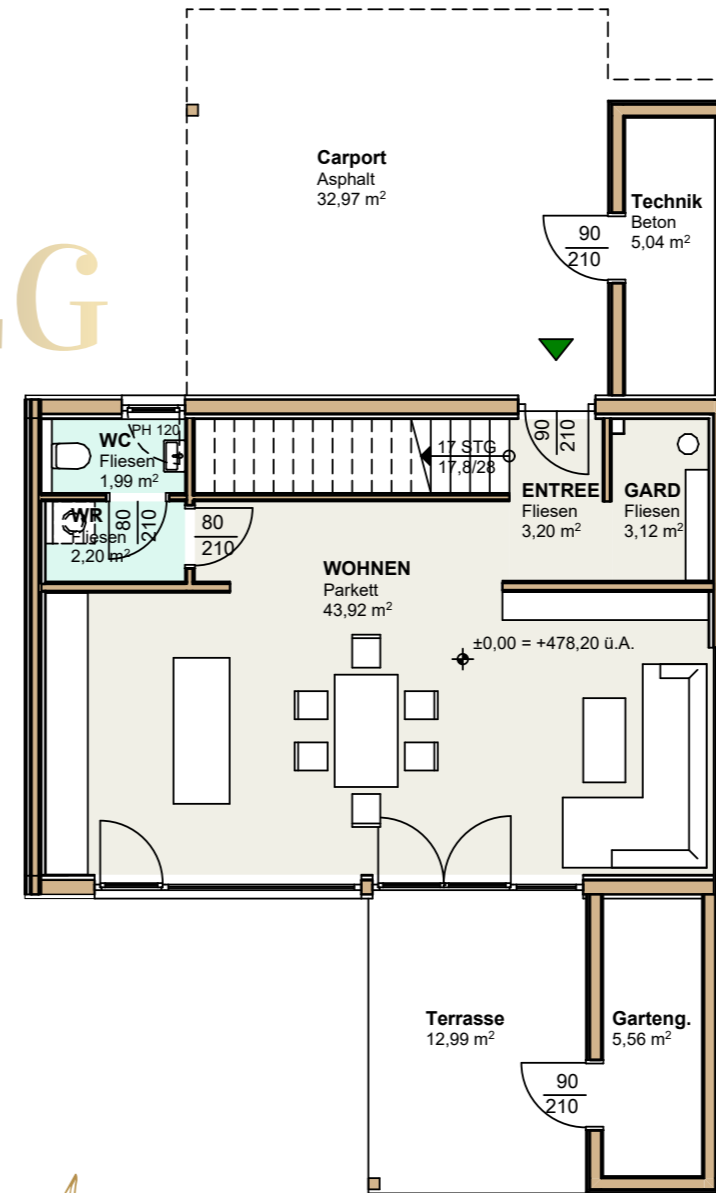
Symbolbild

TYP B

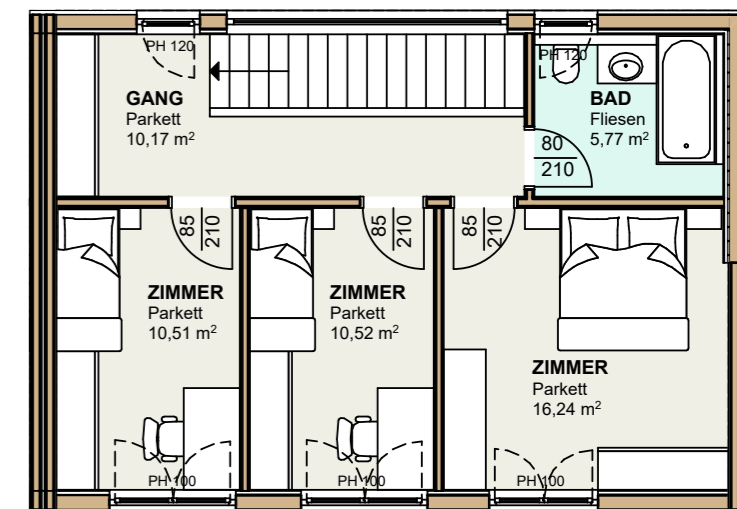
- WOHNNUTZFLÄCHE:** 107 m²
- TERRASSE:** 13 m²
- GARTEN:** von 199 - 219 m²
- STELLPLÄTZE:** 2



EG



OG





YOUNG LIVING

ALTHOFEN
KRUMFELDEN

KP
REAL

KP Real GmbH
Schlossplatz 1
9330 Althofen
office@kpreal.at

www.kpreal.at

