



# GREEN LIVING

EINFAMILIENHÄUSER  
HALLEGG



[www.kpreal.at](http://www.kpreal.at)



# Exklusives Wohnen

## IN BESTER LAGE

Der Wohnkomplex aus insgesamt 4 Einfamilienhäusern entsteht am Stadtrand von Klagenfurt am Wörthersee, südwestlich ausgerichtet mit Blick auf Schloss Hallegg, unweit des Naherholungsgebietes Hallegger Teiche. Das Klagenfurter Stadtzentrum und das Ufer des Wörthersees sind nur wenige Minuten entfernt.

Die ökologisch nachhaltige Bauweise, verbunden mit funktionalem Design, ermöglicht urbanes Wohnen in zeitgemäßer Form.

Die hochwertige Ausstattung und die überragende Standortqualität sichern die nachhaltige Wertbeständigkeit dieser Immobilie.

## Bauausführung und Gebäudekonstruktion

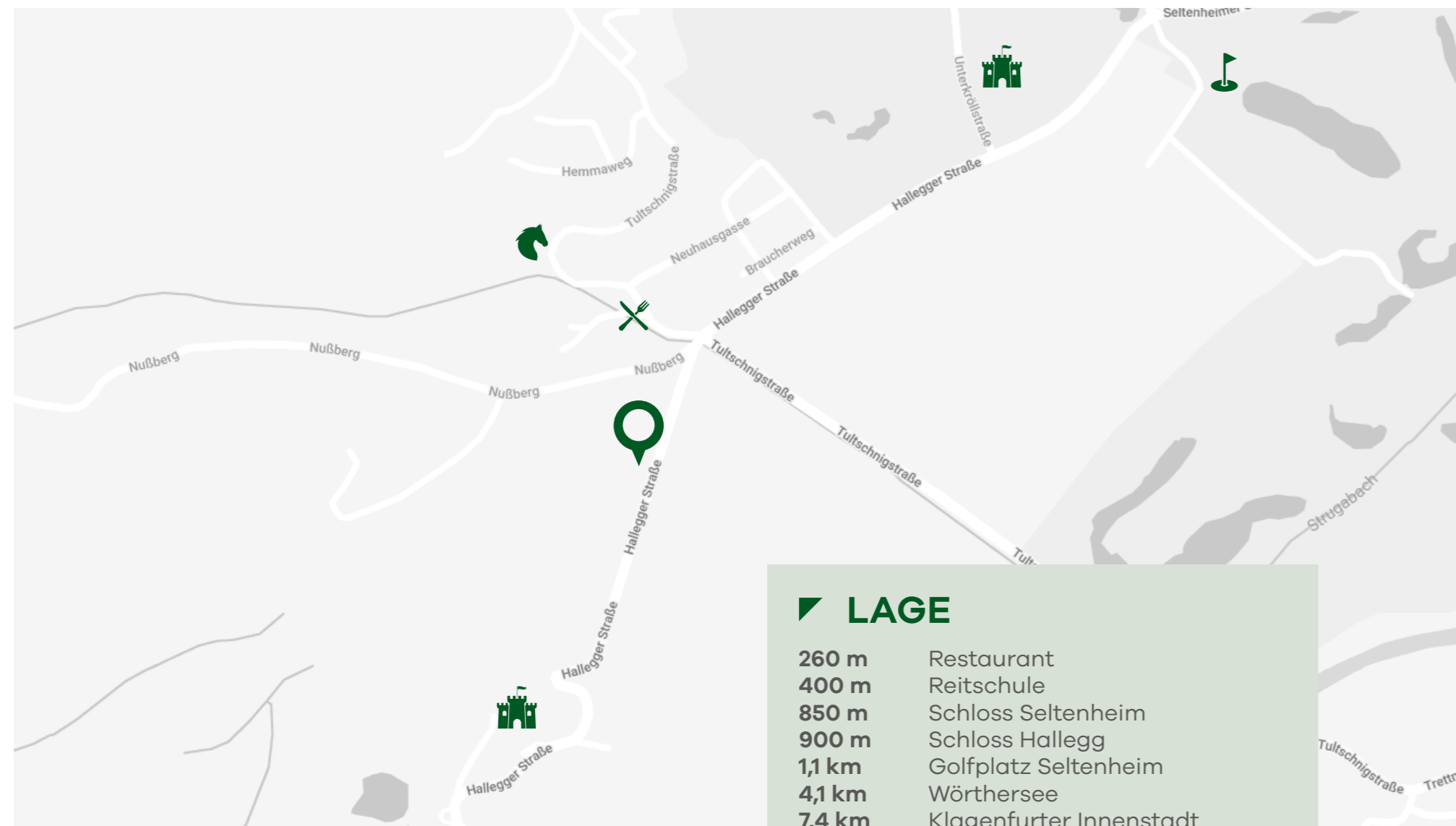
Die Häuser werden belags- oder schlüsselfertig errichtet.

<b>BAUFELD:</b>	Neubau Holz
<b>WÄRMEVERSORGUNG:</b>	Fußbodenheizung mittels Luftwärmepumpe
<b>DACH:</b>	Walmdach mit Ziegeleindeckung
<b>FENSTER:</b>	3-fach isolierverglast Sonnenschutz durch Raffstore
<b>BÖDEN:</b>	Parkett- bzw. Fliesenböden
<b>KÜCHE:</b>	Einbauküche der Marke DAN optional



## Hochwertig verarbeitet und sorgfältig geplant...

**...WEIL UNS IHRE ZUKUNFT AM HERZEN LIEGT.**



### ▼ LAGE

- 260 m Restaurant
- 400 m Reitschule
- 850 m Schloss Seltenheim
- 900 m Schloss Hallegg
- 1,1 km Golfplatz Seltenheim
- 4,1 km Wörthersee
- 7,4 km Klagenfurter Innenstadt

# Außenanlagen

## DER BLICK INS GRÜNE

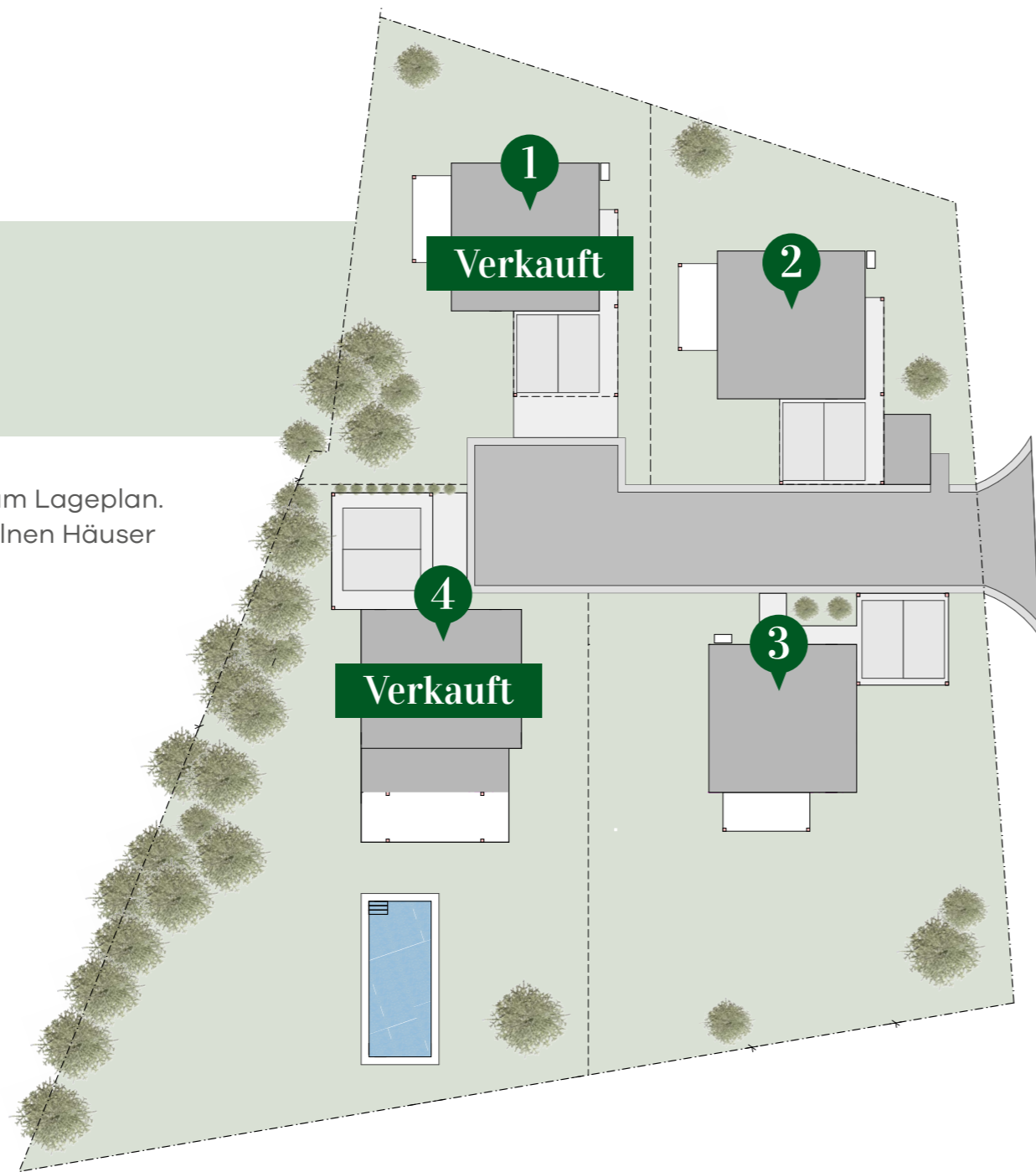
Entlang der Zufahrtsstraße befinden sich, jedem einzelnen Haus zugeordnet, 2 überdachte Stellplätze. An die Terrasse angrenzend liegen die jeweiligen Gartenflächen.

- BEFESTIGTE FLÄCHEN:** die Zufahrtsstraße und die Flächen unter den Carports werden asphaltiert
- TERRASSE:** gepflastert, überdacht
- CARPORT:** Holzkonstruktion mit Foliendach



## Die Lage der Häuser

Eine Übersicht der Häuser mit den Standorten am Lageplan. Genauere Ansichten sowie Grundrisse der einzelnen Häuser finden Sie auf den folgenden Seiten.



### Haus 1

**Verkauft**

WOHNNUTZFLÄCHE:	127 m <sup>2</sup>
KELLER:	64 m <sup>2</sup>
TERRASSE:	13 m <sup>2</sup>
GARTEN:	330 m <sup>2</sup>
STELLPLÄTZE:	2

### Haus 3

WOHNNUTZFLÄCHE:	127 m <sup>2</sup>
KELLER:	64 m <sup>2</sup>
TERRASSE:	13 m <sup>2</sup>
GARTEN:	600 m <sup>2</sup>
STELLPLÄTZE:	2

### Haus 2

WOHNNUTZFLÄCHE:	127 m <sup>2</sup>
KELLER:	64 m <sup>2</sup>
TERRASSE:	13 m <sup>2</sup>
GARTEN:	260 m <sup>2</sup>
STELLPLÄTZE:	2

### Haus 4

**Verkauft**

WOHNNUTZFLÄCHE:	127 m <sup>2</sup>
KELLER:	64 m <sup>2</sup>
TERRASSE:	13 m <sup>2</sup>
GARTEN:	660 m <sup>2</sup>
STELLPLÄTZE:	2



# Haus 1

- WOHNNUTZFLÄCHE:** 127 m<sup>2</sup>
- KELLER:** 64 m<sup>2</sup>
- TERRASSE:** 13 m<sup>2</sup>
- GARTEN:** 330 m<sup>2</sup>
- STELLPLÄTZE:** 2



EG

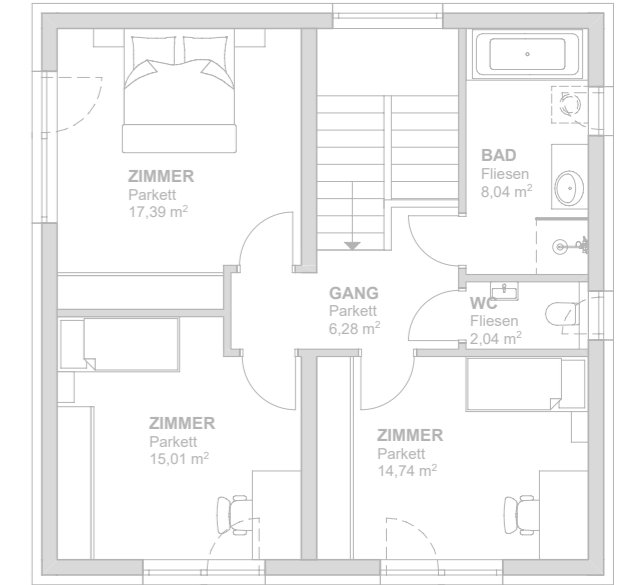


Symbolbild

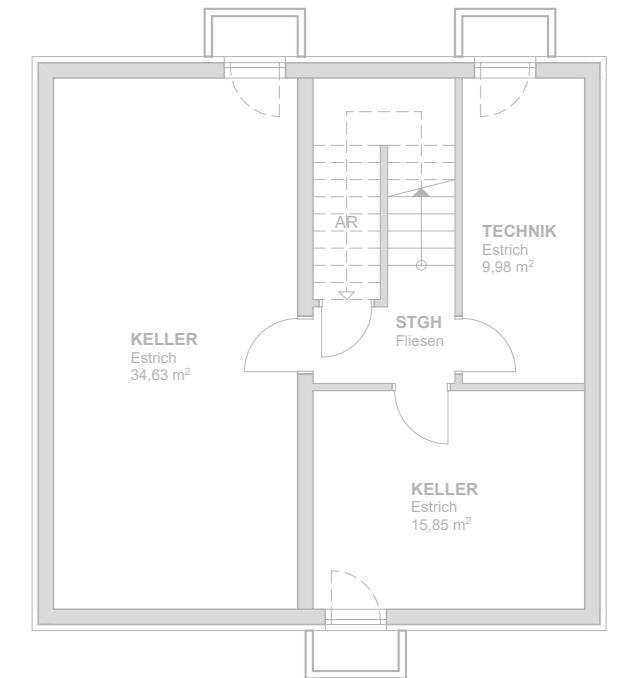


Symbolbild

OG



UG



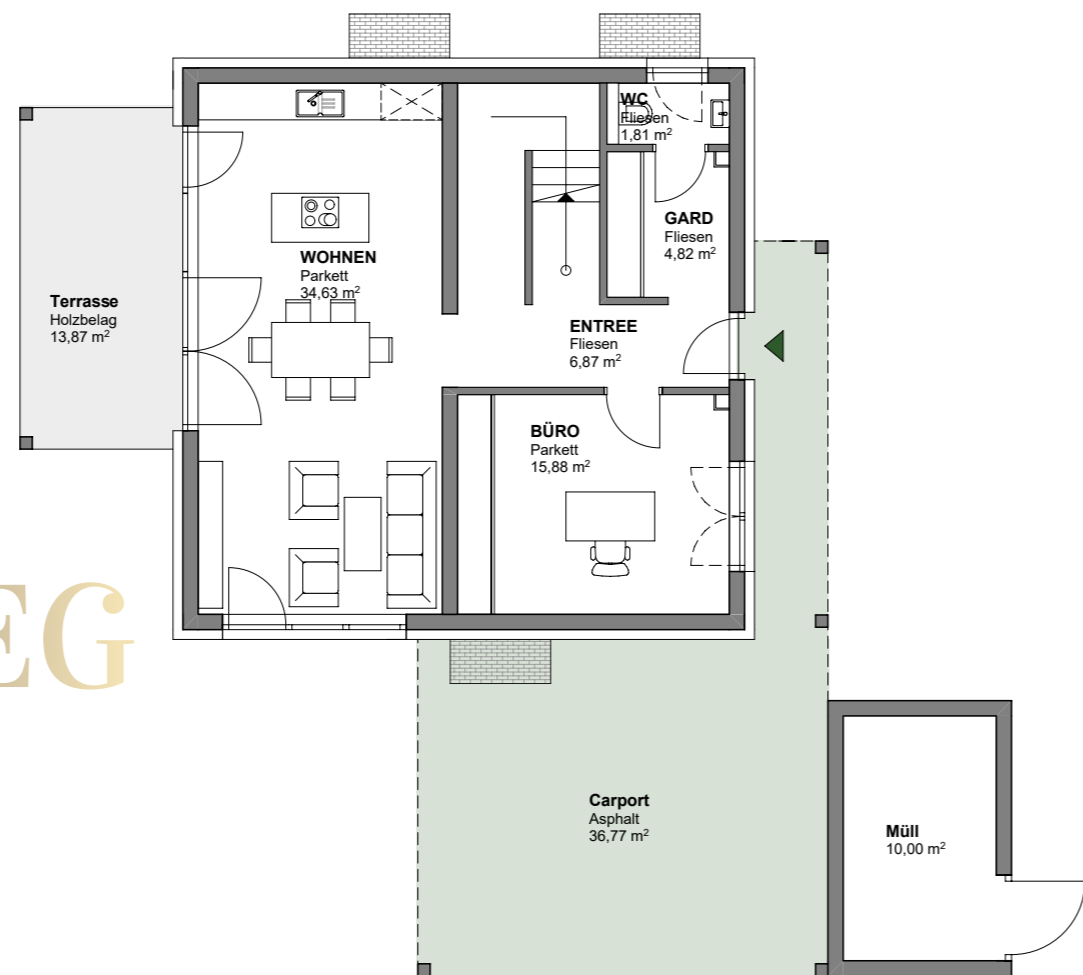


# Haus 2

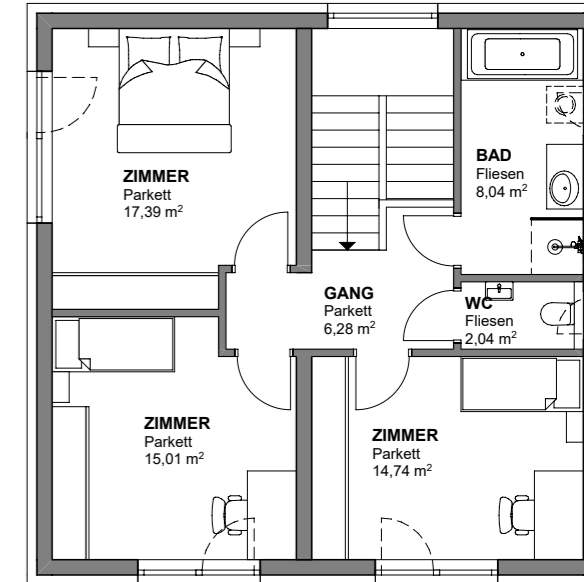
- WOHNNUTZFLÄCHE: 127 m<sup>2</sup>
- KELLER: 64 m<sup>2</sup>
- TERRASSE: 13 m<sup>2</sup>
- GARTEN: 260 m<sup>2</sup>
- STELLPLÄTZE: 2



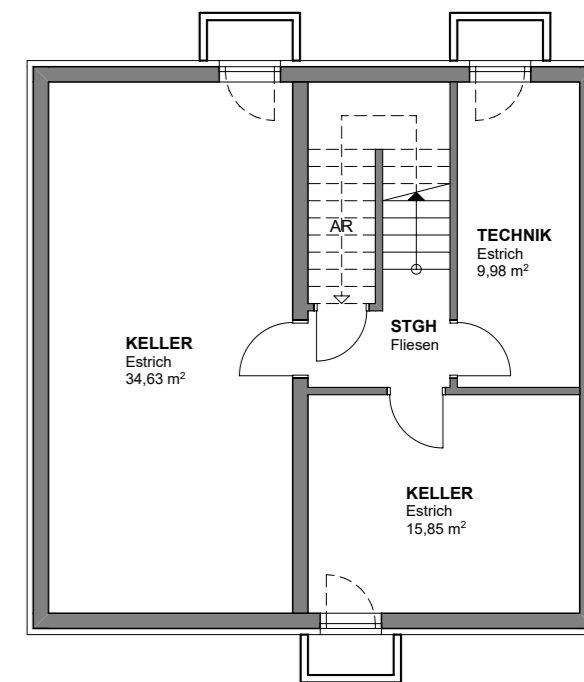
EG



OG



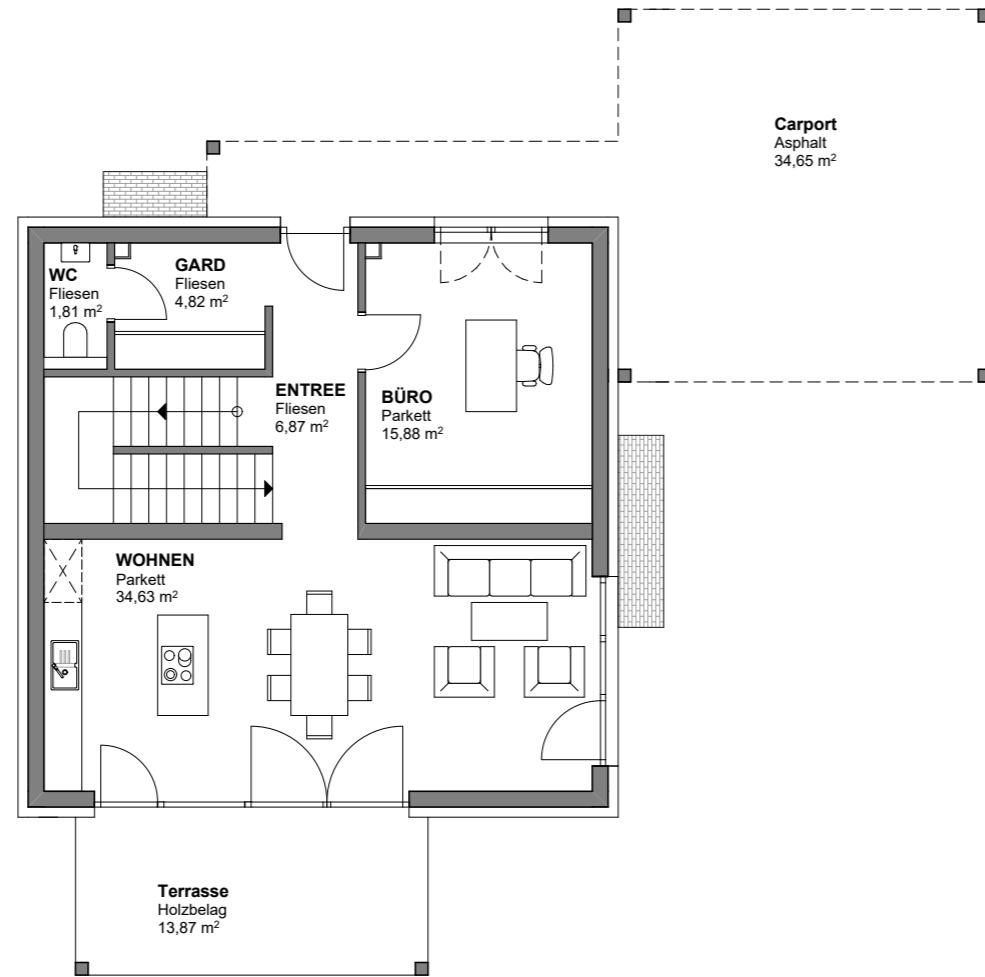
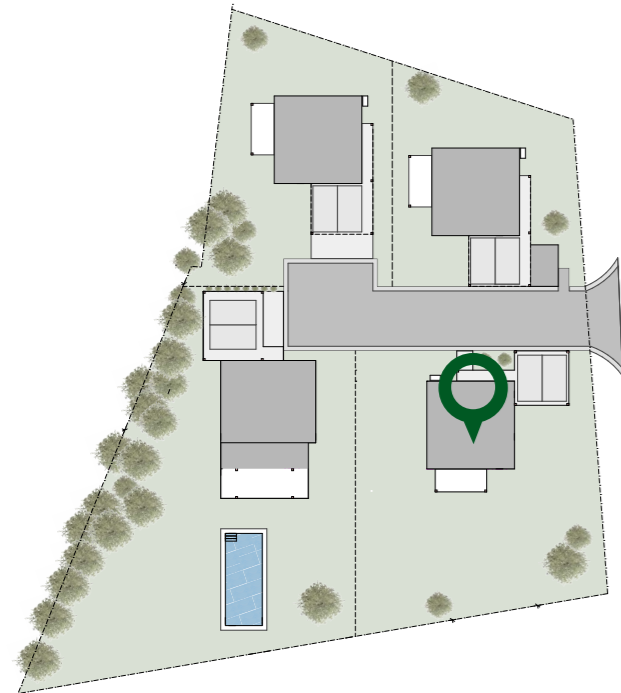
UG





# Haus 3

- WOHNNUTZFLÄCHE: 127 m<sup>2</sup>
- KELLER: 64 m<sup>2</sup>
- TERRASSE: 13 m<sup>2</sup>
- GARTEN: 600 m<sup>2</sup>
- STELLPLÄTZE: 2



EG

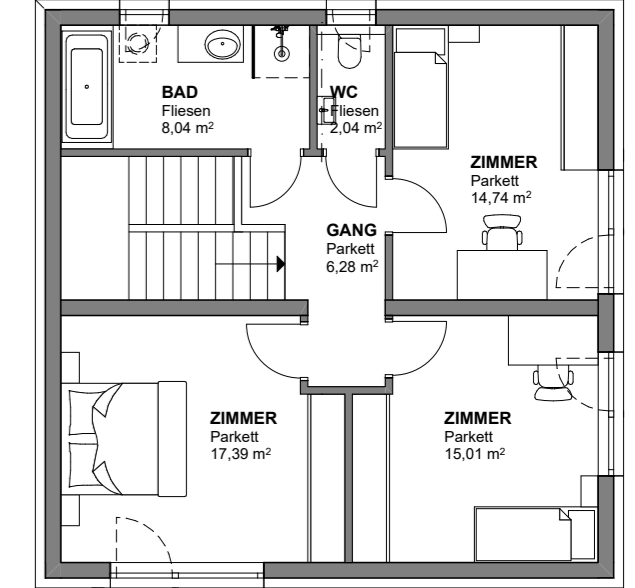


Symbolbild

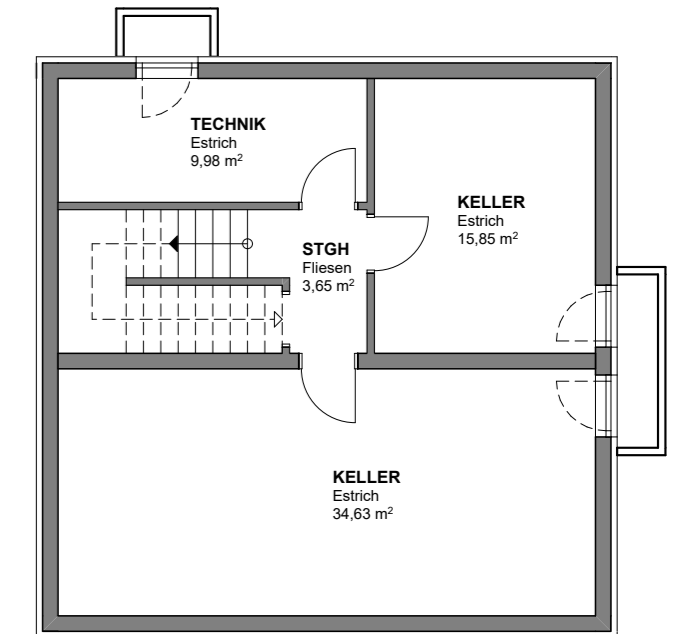


Symbolbild

OG



UG

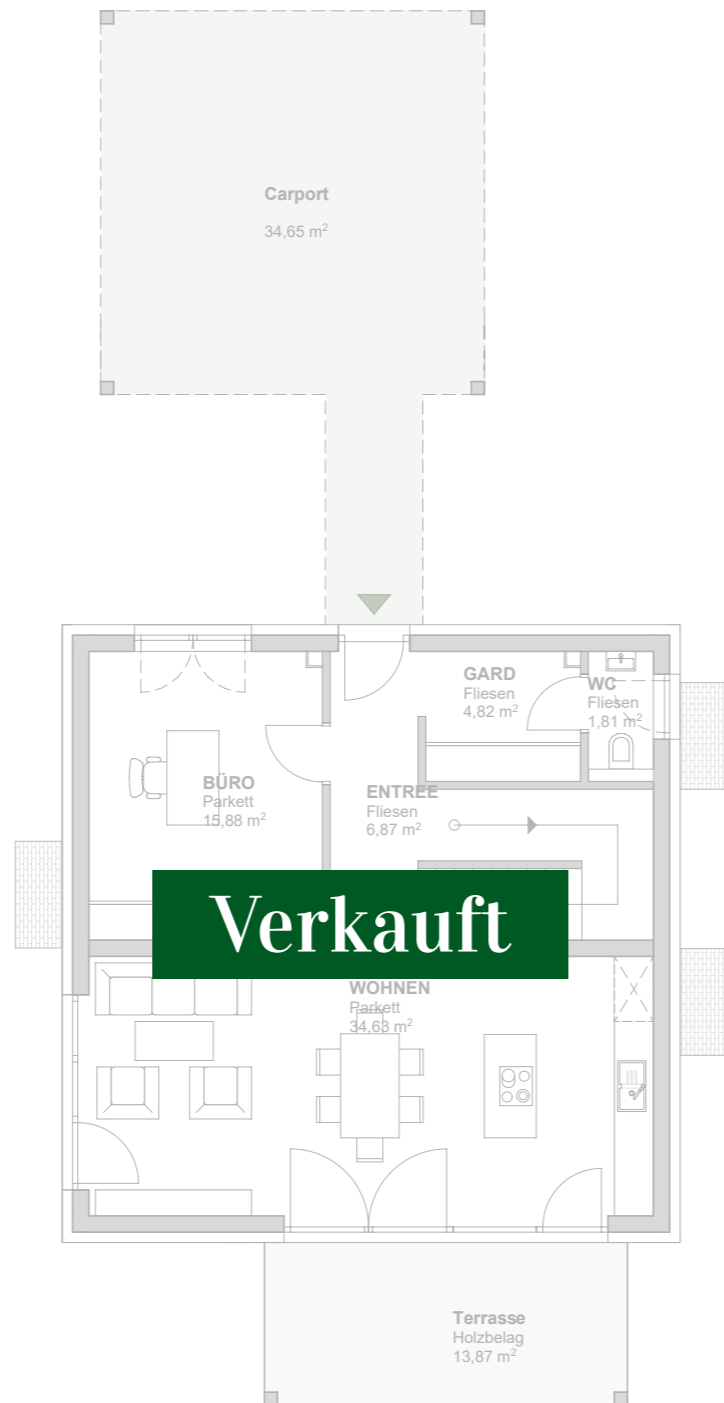




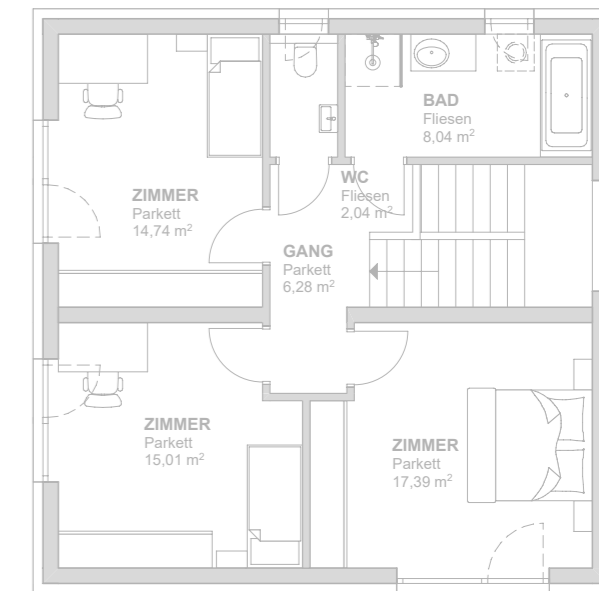


# Haus 4

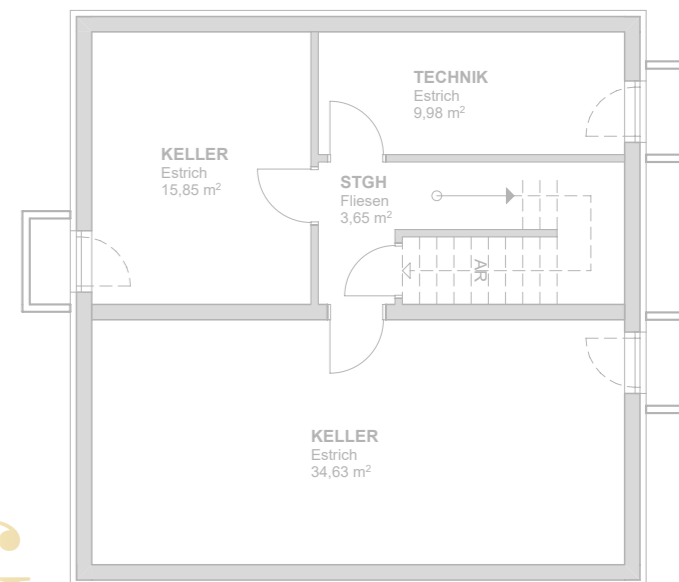
- WOHNNUTZFLÄCHE:** 127 m<sup>2</sup>
- KELLER:** 64 m<sup>2</sup>
- TERRASSE:** 13 m<sup>2</sup>
- GARTEN:** 660 m<sup>2</sup>
- STELLPLÄTZE:** 2



OG



UG





# GREEN LIVING

EINFAMILIENHÄUSER  
HALLEGG



KP Real GmbH  
Schlossplatz 1  
9330 Althofen  
office@kpreal.at



[www.kpreal.at](http://www.kpreal.at)

